



# SAM8 mon8

**Kiinteistökehityskohde:  
toimitiloille ja palveluille**

**Spatium Toimitilat Oy**

Miika Laakso

[miika.laakso@spatium.fi](mailto:miika.laakso@spatium.fi)

+358 40 547 7160

**SAM8  
mon8**

**SPATIUM  
TOIMITILAT**

# SAMMON8

## Kiinteistökehityskohde: toimitiloille ja palveluille



# Lastuja Sammonkadun elämästä 1925-2022\*



**1924**

Taidemaalari Bernhard Häkli viettää Italian lauhassa talvessa taiteilijan elämää. Vesalan Puusepäntehdas Oy:n johtaja on äskettäin perustanut puuseppäkumppaniensa kelloseppä Einar Virmanin ja opettaja Aleksei Jaakkolan kanssa Lahden Puusepät Oy -nimisen huonekalualan yrityksen. Uudelle yritykselle hänellä on jo tehtaan tonttikin katsottuna.



**1925**

Rakennuslupa ensimmäiselle tehtaalle myönnettiin Sammonkadun, Ilmarisenkadun, Seponkadun ja Loviisa-Vesijärvi -rautatien rajaamalle tontille n:o 3 korttelissa 47a.



**1940**

Vanhan tehdasrakennuksen jatkeeksi rakennettiin kolme kerrosta ja kellarikerroksen käsittävä uudisrakennus.

# Lastuja Sammonkadun elämästä 1925-2022\*



**1967**

Häkli lopetti toimintansa ja Kalusteiden valmistusta Sammonkadulla jatkoi Huonekalutehdas Peem Oy.



**1980**

Lahden nuorisotoimelle rakennettiin tiloja kiinteistöön. Vuonna 1982 Kasisalilla järjestettiin ensimmäinen nuorisodisco. Kasisalilta Paavolasta ovat saaneet alkunsa mm. Apulanta ja Tehosekoitin ja myös Cheek muistelee lyriikoissaan Kasisalia.



**2000-luvulla**

Sammonkadun tiloissa toimivat mm. lasten ja nuorten kuvataidekoulu Taika, Lahden kaupungin nuorten työpaja, Lahden kansanopisto, Painovoima-yhdistys sekä pienyrityksiä. Päijät-Hämeen koulutus konsernin toimipisteitä toimi talossa aktiivisesti.



**2022**

Kasisalilla toimi ukrainalaisten avustuskeskus.

# Keskeinen sijainti, Kauppakatu 23

- Lahden ydinkeskustan kasvavin ja kehittyvin aluekokonaisuus lisää keskustan elinvoimaa.
- Sammon8-kiinteistöä vastapäätä sijaitsevaan Isku-kortteliin on rakentumassa useita kerrostaloja.
- Naapurustossa Kauppakeskus Syke, Paavolan nykyinen kauppakeskus ja Luhta Kiinteistöjen kehityskohde vanhan Anttilan korttelissa.
- Alueelle kaavailtu merkittävä määrä uutta asuin-, liike- ja toimistorakentamista.





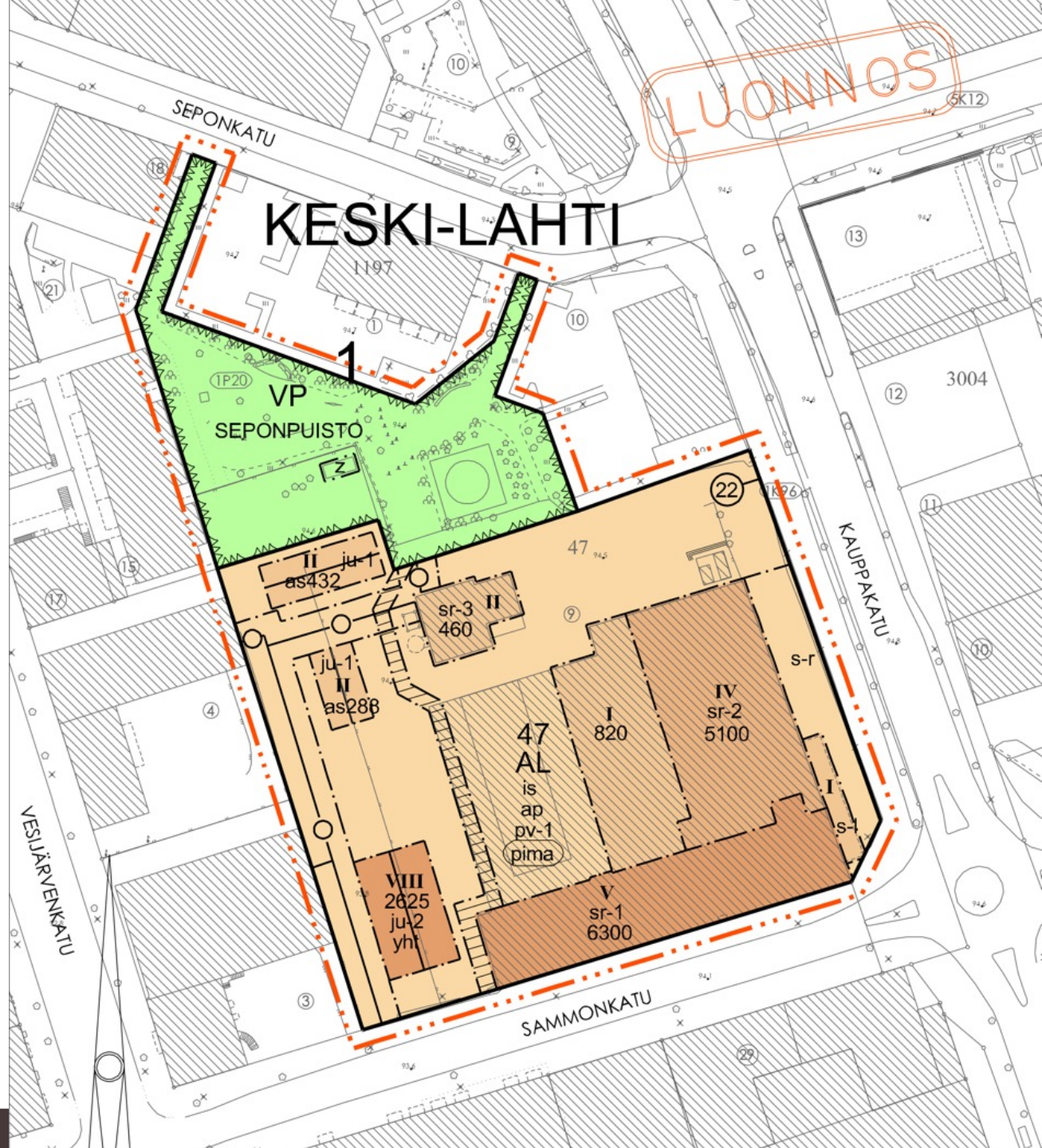
- |  |                            |                                     |  |
|--|----------------------------|-------------------------------------|--|
| 1 Lahden matkustajasatama                      | 5 Lahden kaupunginteatteri | 9 Paavolan ostoskeskus              | 13 Matkakeskus                                 |
| 2 Sibeliustalo                                 | 6 Lahden kaupunginkirjasto | 10 Iskun kehityskortteli            | 14 Urheilu- ja messukeskus, Spatiumin toimisto |
| 3 Kauppatori                                   | 7 Kauppakeskus Syke        | 11 Luhta kiinteistöjen kehityskohde | 15 Urheilustadion                              |
| 4 Malski ja Visuaalisten taiteiden museo Malva | 8 <b>sammon8</b>           | 12 Kauppakeskus Trio                | 16 Isku Areena Lahden jäähalli                 |
|  |                            |                                     | 17 Kisapuisto                                  |

# Lähellä kaikkea

- 1 Matkustajasatama 1,2 km
- 2 Sibeliustalo 1,2 km
- 3 Kauppatori 800 m
- 4 Malski ja Visuaalisen taiteen museo Malva 400 m
- 5 Lahden kaupunginteatteri 700 m
- 6 Lahden kaupungin kirjasto 500 m
- 7 Kauppakeskus Syke 20 m
- 8 **sammon8**
- 9 Paavolan ostoskeskus 500 m
- 10 Isku-kortteli 50 m
- 11 Luhta Kiinteistöjen kehityskohde 500 m
- 12 Kauppakeskus Trio 750 m
- 13 Matkakeskus juna- ja bussiasema 1,5 km
- 14 Urheilu- ja messukeskus, Spatiumin toimisto 1,8 km
- 15 Urheilustadion ja hyppyrimäet 1,9 km
- 16 Isku Areena Lahden jäähalli 1,7 km
- 17 Kisapuisto 1 km

LUONNOS

# KESKI-LAHTI



# Kestävästi ja vastuullisesti

- Kierrättäminen ja rakennusmateriaalien uusiokäyttö
- Energiatehokkuus ja uusituvan energian käyttö
- Lahti Energian hiilidioksidittömän kaukolämpö
- Jätehuolto ja kierrätys
- Vastuulliset hankinnat





# Luonnosideoita

**Lahden Muotoiluinstituutti/LAB**

Antikainen, Juhola, Kastikainen, Pinola, Halttunen, Uusitalo, Domeney, Vesa, Rose, Jarri, Leinonen, Romppainen, Haataja

# ELÄMYKSIÄ JA HYVINVOINTIA ARJEN KESKELLÄ.



## SAMPPO 8

KULTTUURIN JA KULINARISMIN SYDÄN LAHDESSA



KALUSTEMUSEO



RAVINTOLA

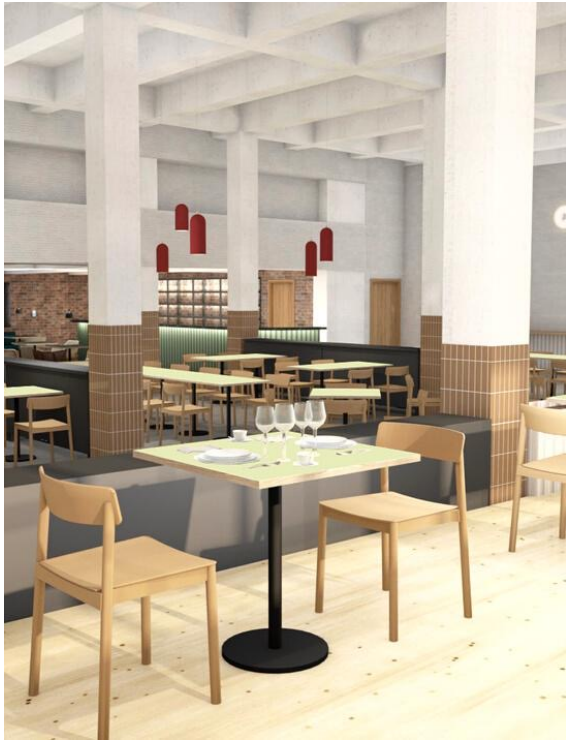


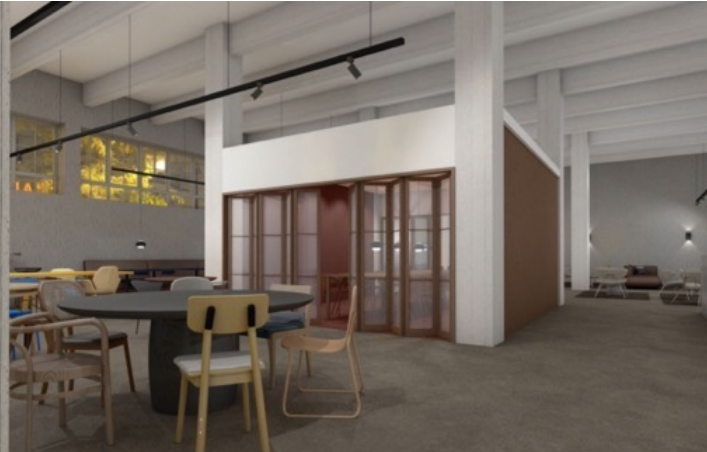
MUSEOMYYMÄLÄ



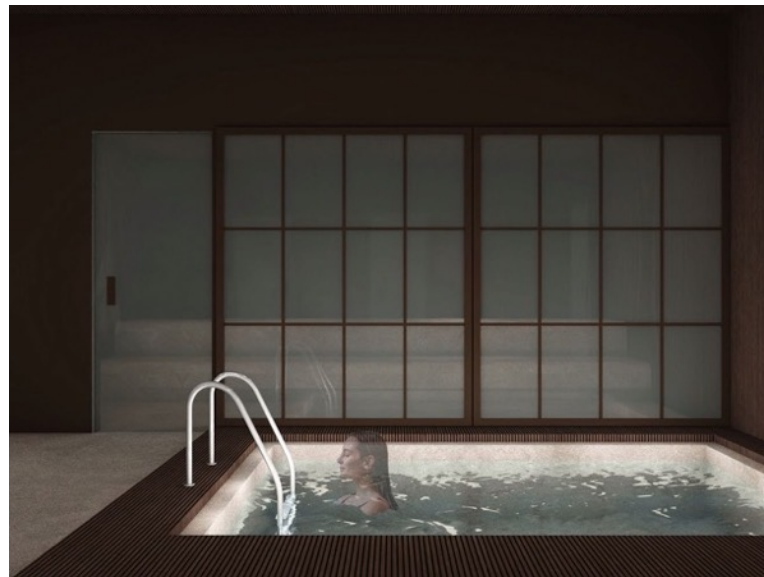
GALLERIA

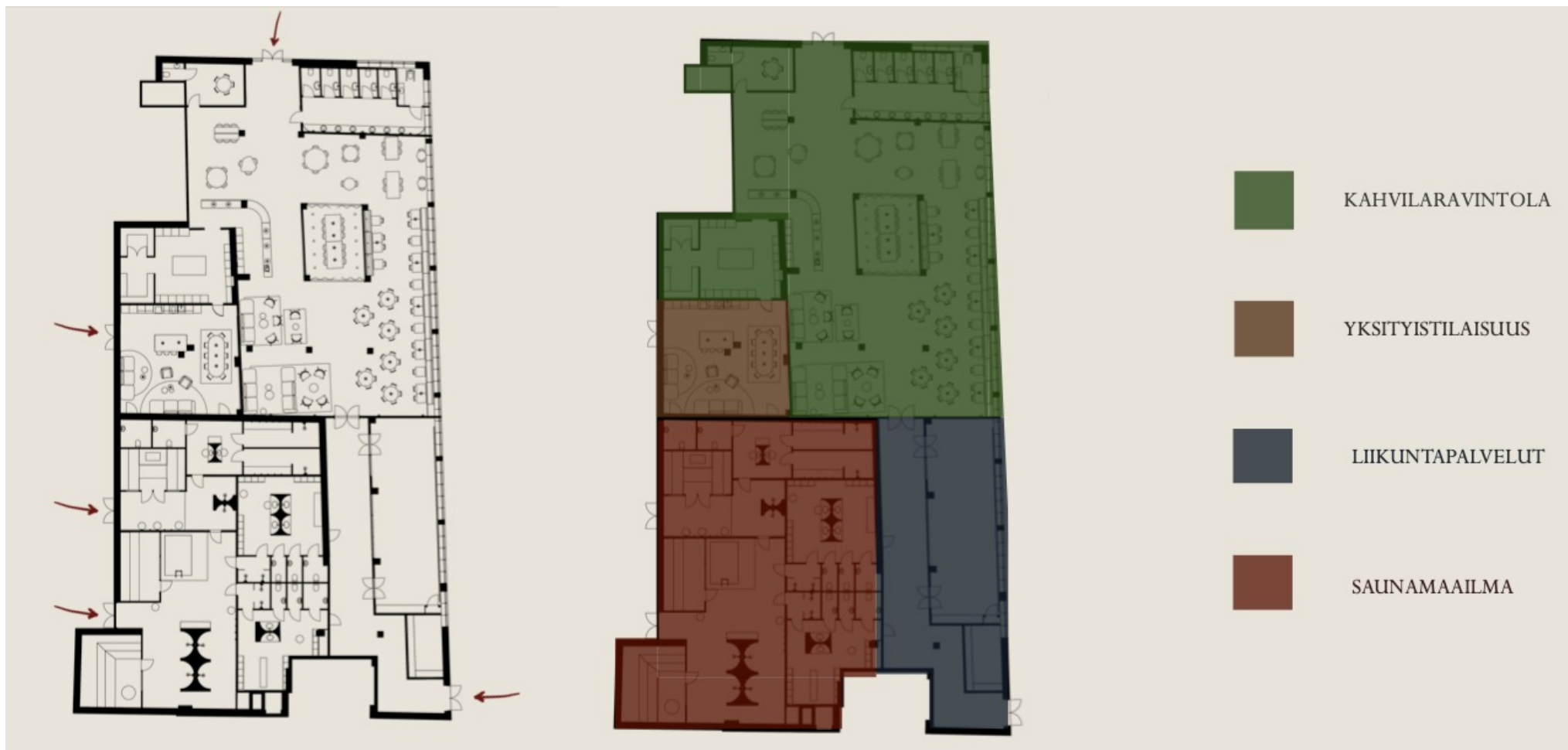






**Hyvinvointi – Wellness**  
**Sauna – Spa**  
**Jooga – Gym**





Katutaso - pohjakerros

### KEITTIÖTILAT

160 m<sup>2</sup>

### RAVINTOLA:

535 m<sup>2</sup>

### RUOKAILUTILA

300 m<sup>2</sup>

### BAARI

235 m<sup>2</sup>

### WC-TILAT

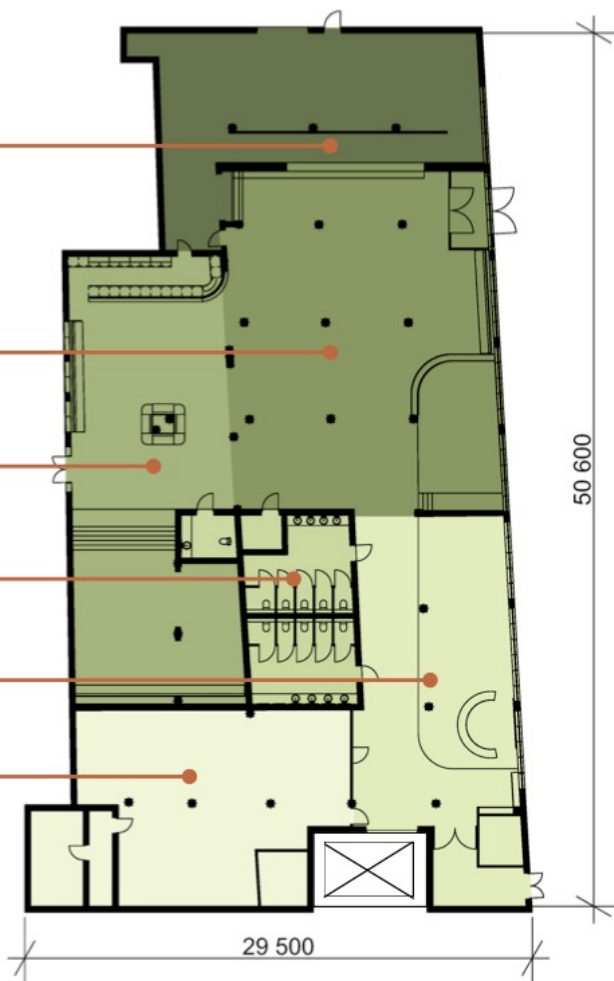
70 m<sup>2</sup>

### MUSEOMYYMÄLÄ

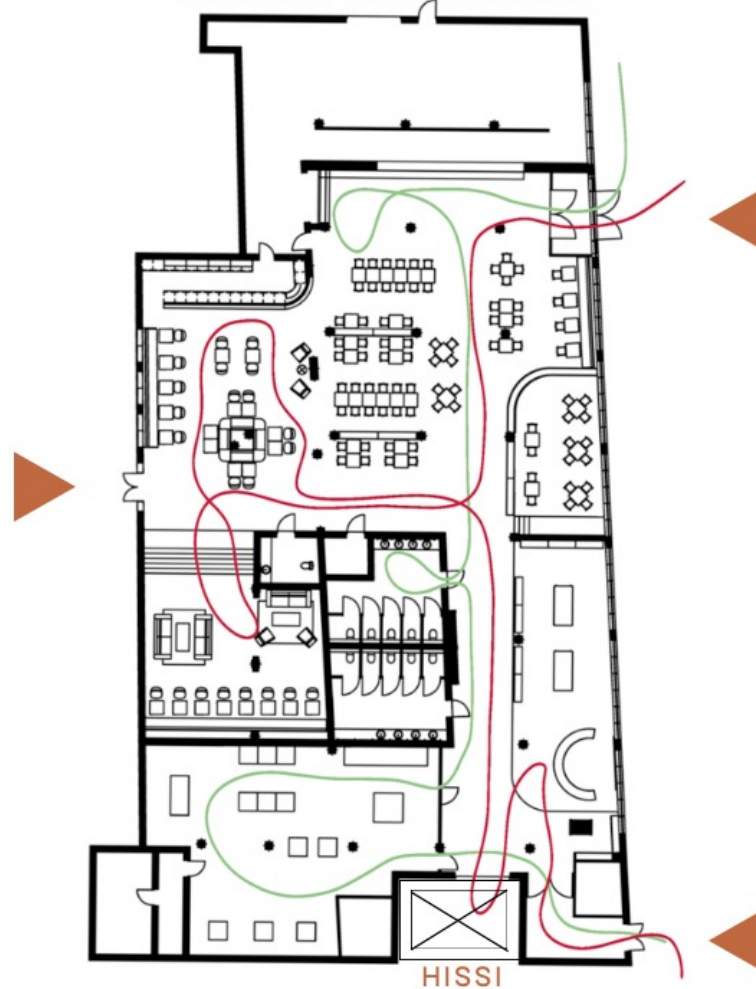
80 m<sup>2</sup>

### GALLERIA

145 m<sup>2</sup>



### RAVINTOLAN LOGISTIIKKA



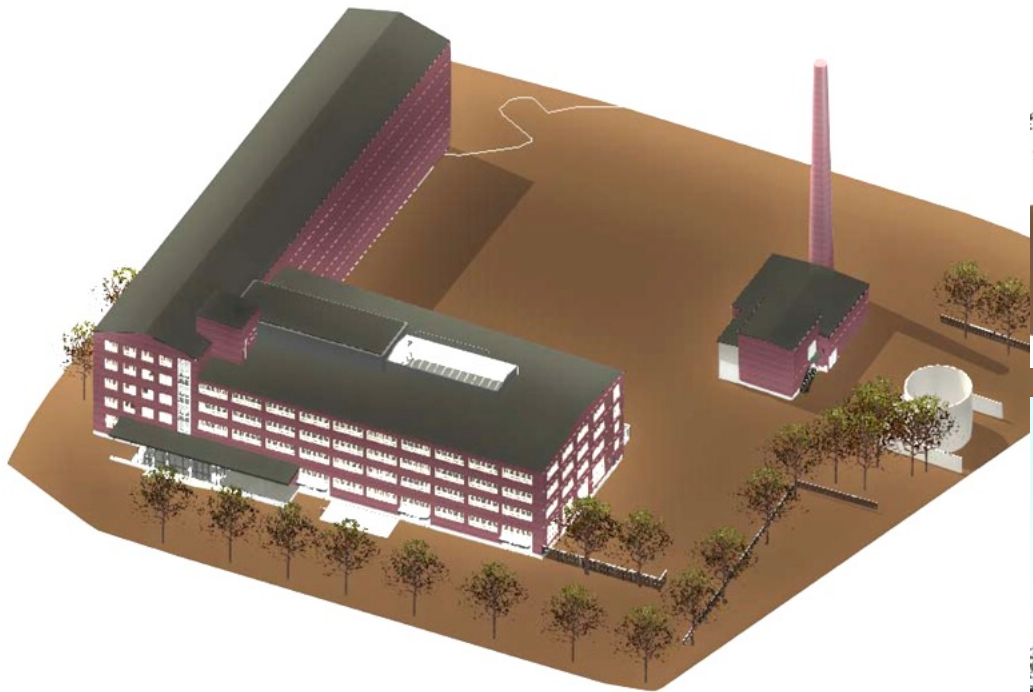
Katutaso - pohjakerros

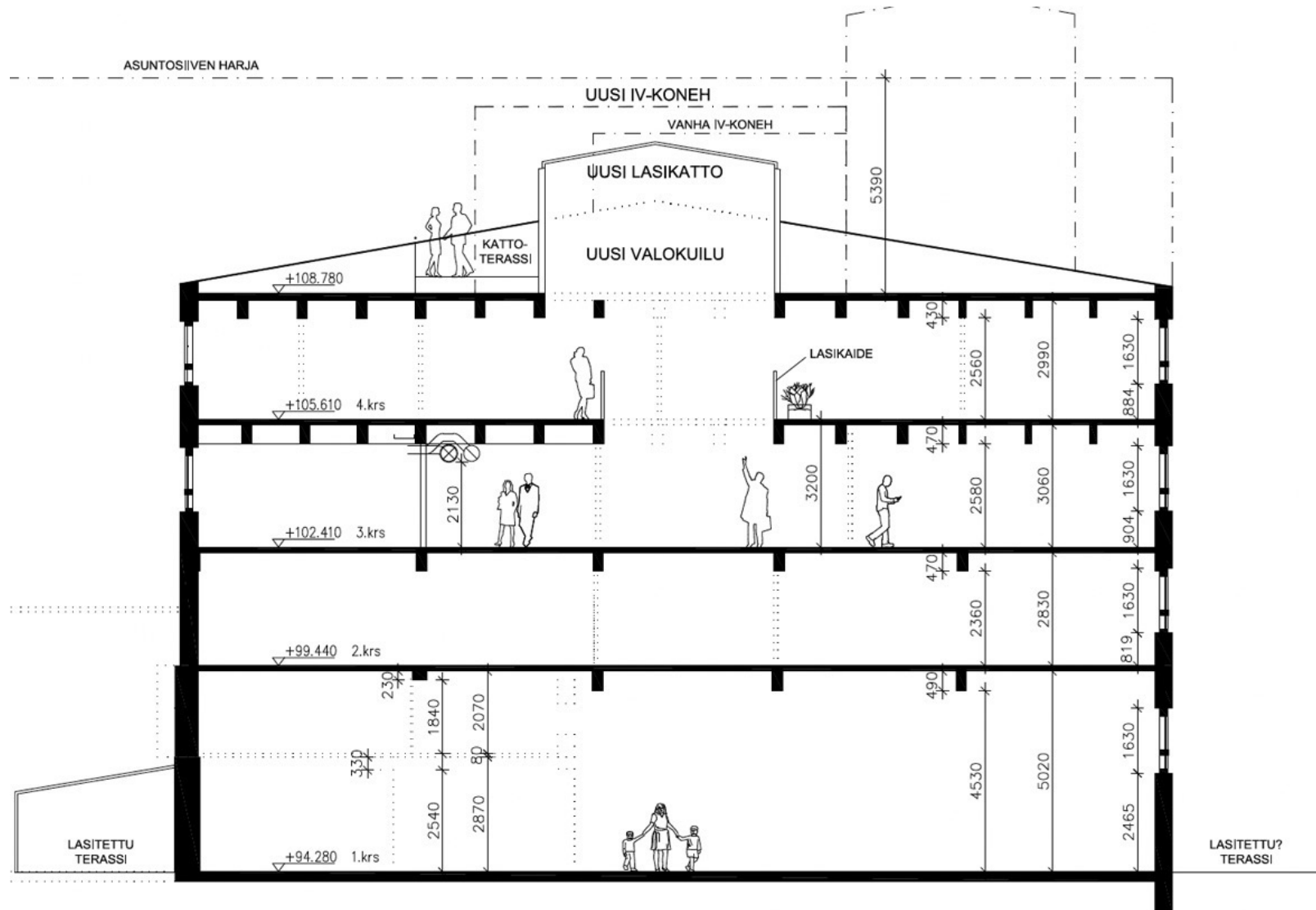


Katutaso - pohjakerros

# Mahdollisuuksien Sammon8

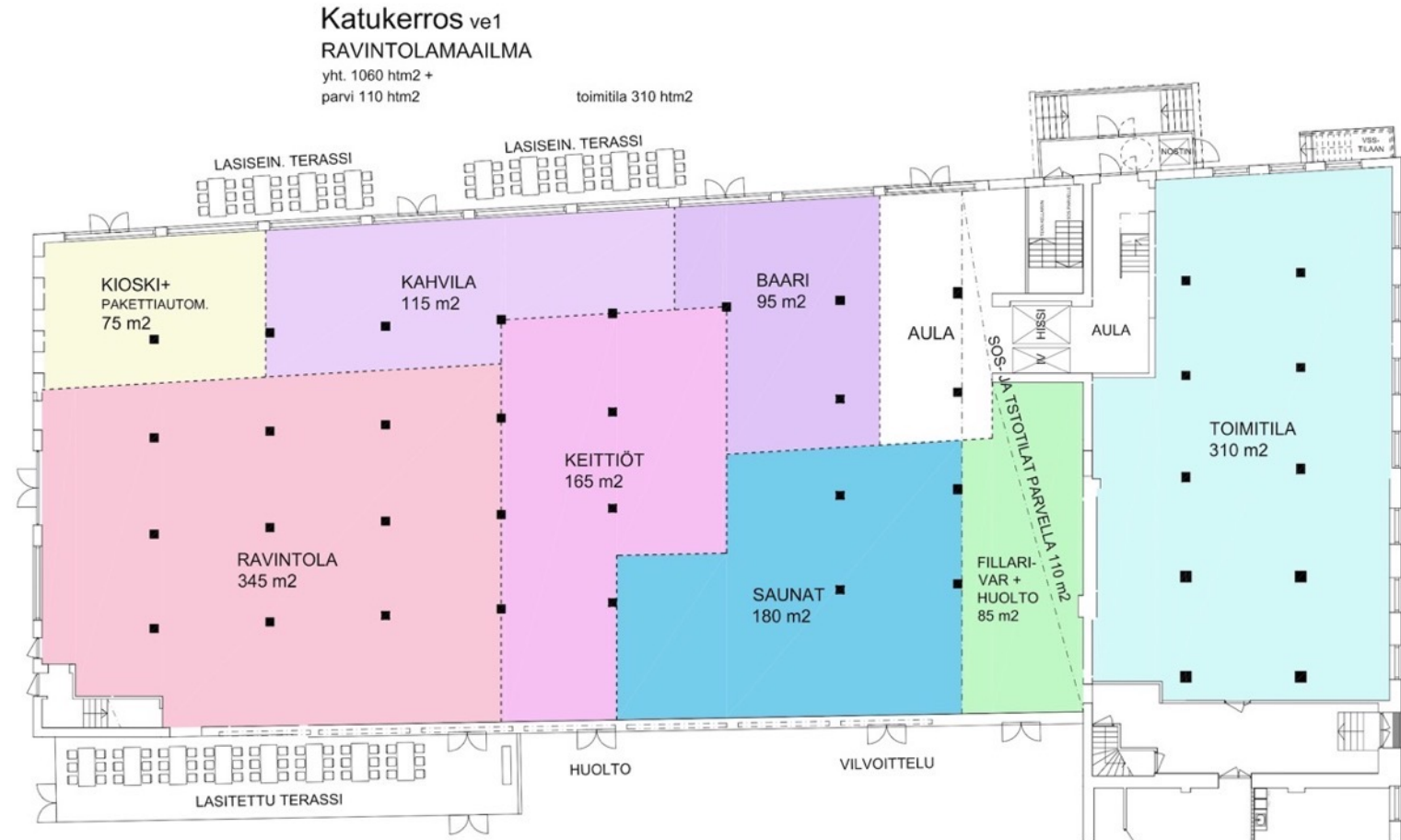






# 1. Kerros - katutaso

- Aamusta iltaan palvelevalle yritystoiminnalle
- "Sisään heittävä" liiketoimintaa
- Vuokrattavaa tilaa yhteensä noin 1485 m<sup>2</sup>



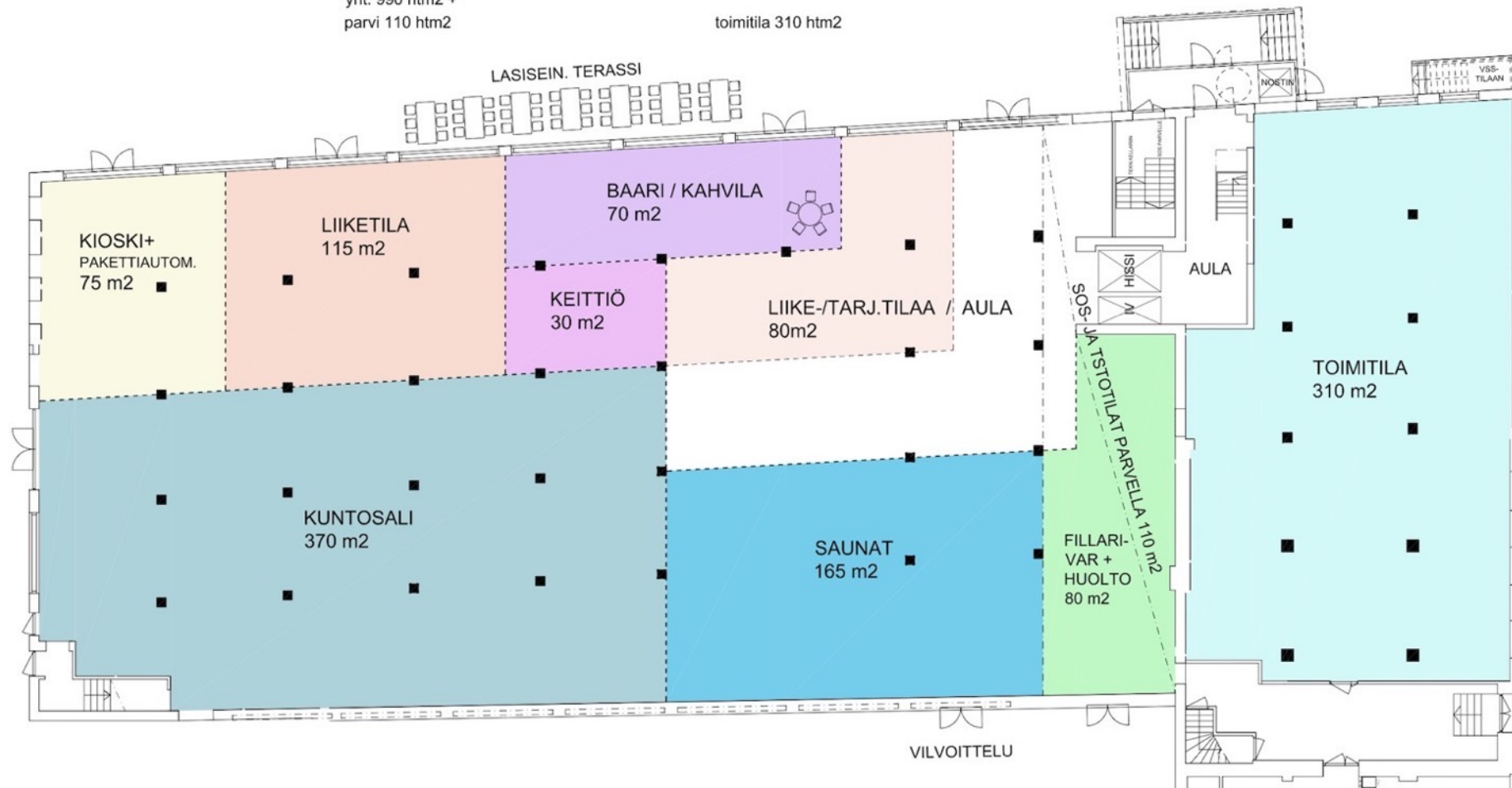
# 1. Kerros – katutaso, versio 2

Katukerros ve2

PALVELUJA

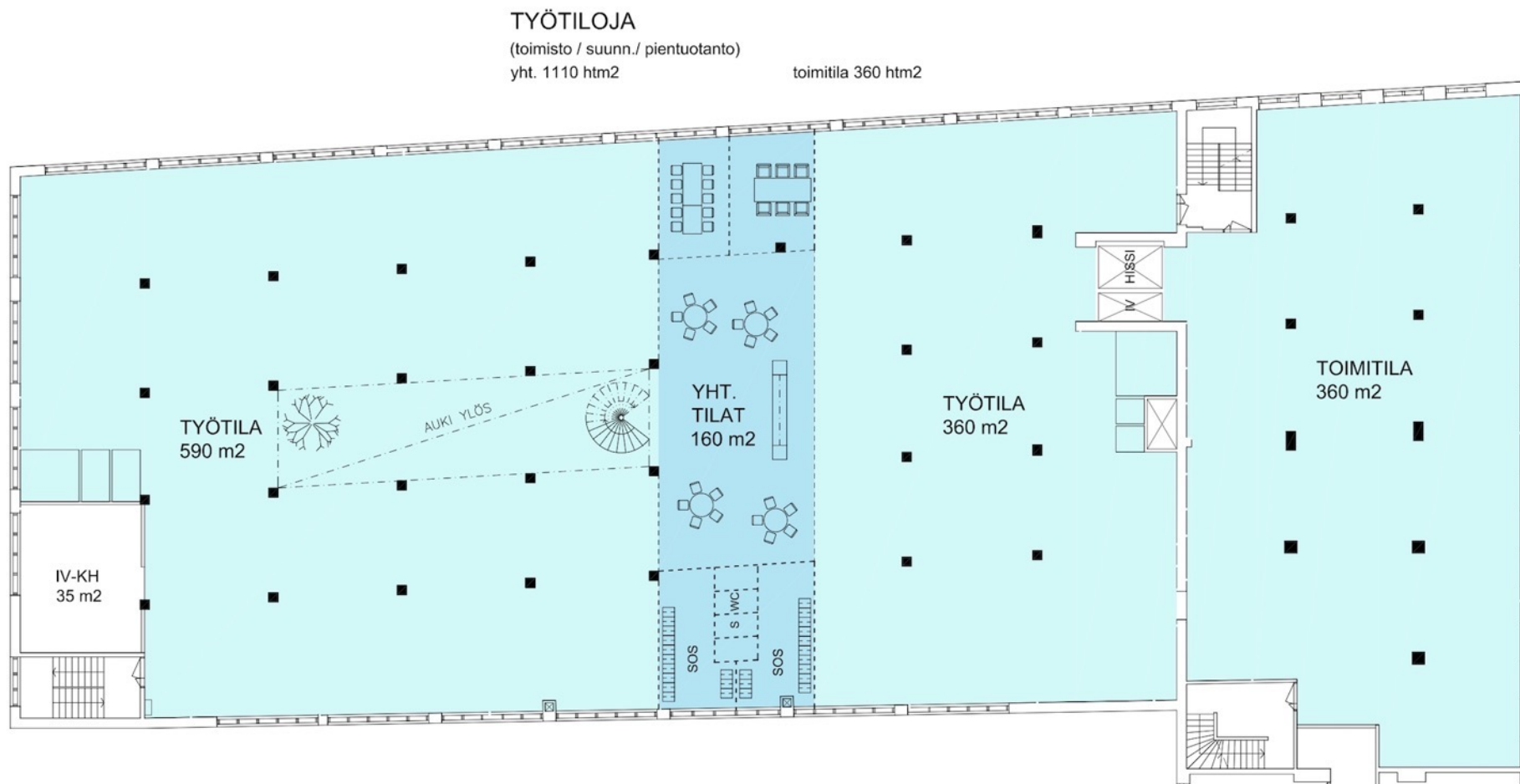
yht. 990 htm2 +

parvi 110 htm2



# 2. kerros

- Toimisto-, työ- ja vastaanottotiloja huoneesta isompaan tarpeiden mukaan.
- Vuokrattavaa yhteensä 1110 m<sup>2</sup> tilat 360 – 590 m<sup>2</sup>



# 2. kerros, versio 2

2.kerros ve2

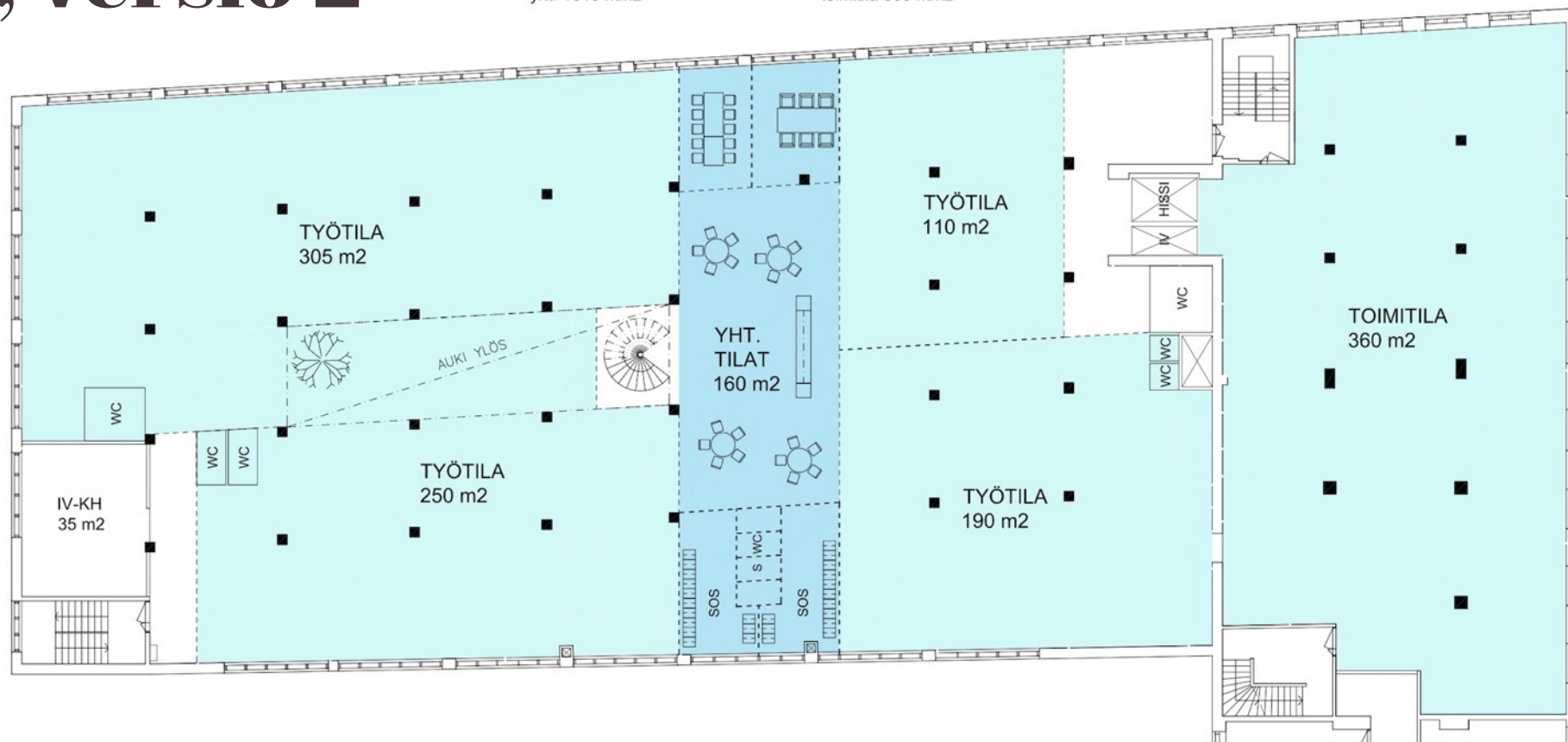
TYÖTILOJA

(toimisto / suunn./ pientuotanto)

yht. 1015 htm2

toimitila 360 htm2

- Toimisto-, työ- ja vastaanottotiloja huoneesta isompaan tarpeiden mukaan.
- Vuokrattavaa tilaa yhteensä 1015 m<sup>2</sup> tilat 110 - 590 m<sup>2</sup>



# 3. kerros

3.kerros ve1

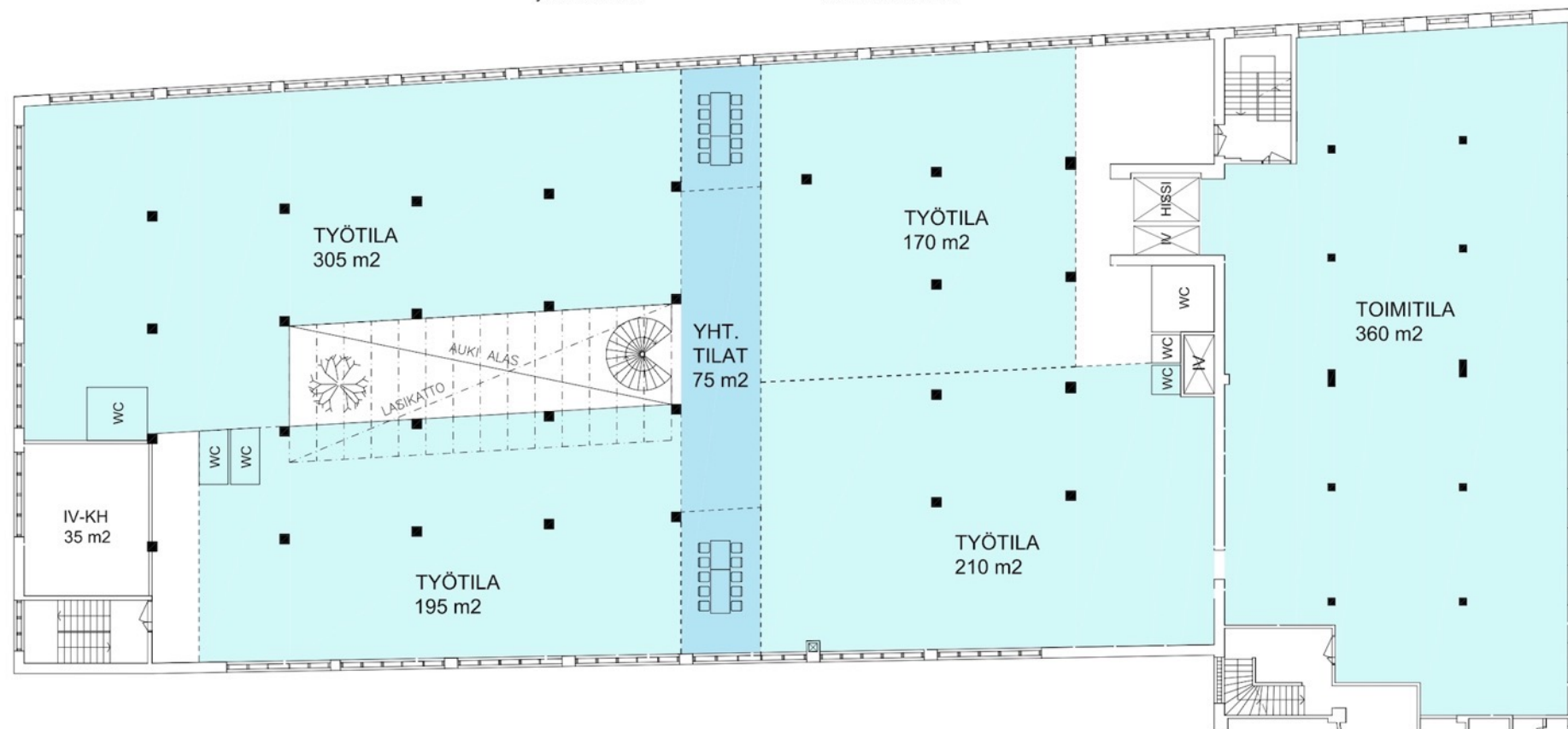
TYÖTILOJA

(toimisto / suunn./ pientuotanto)

yht. 955 htm2

toimitila 360 htm2

- Toimisto-, työ- ja vastaanottotiloja huoneesta isompaan tarpeiden mukaan.
- Vuokrattavaa tilaa yhteensä 955 m<sup>2</sup> tilat 170 – 360 m<sup>2</sup>



# 3. kerros, versio 2

3.kerros ve2

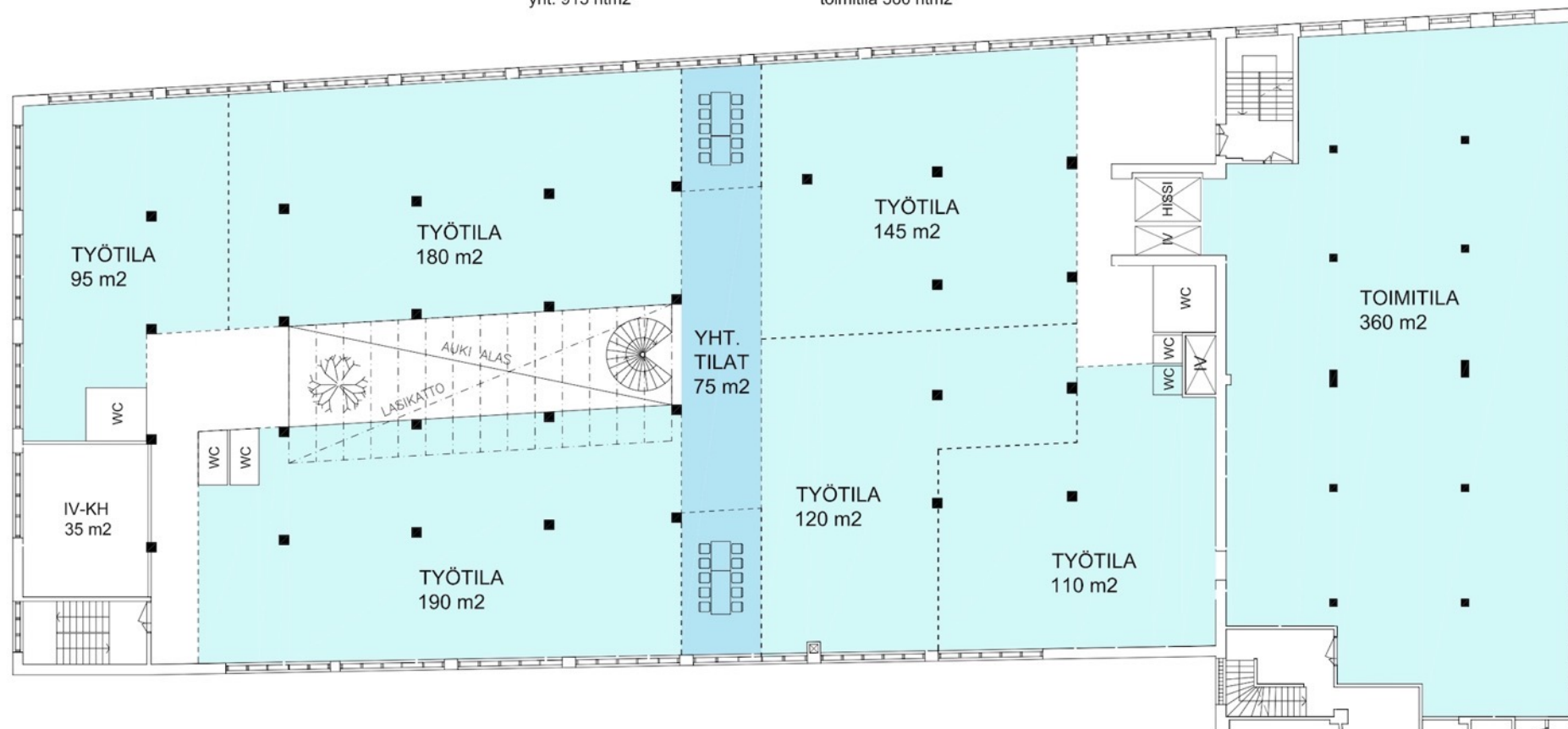
TYÖTILOJA

(toimisto / suunn./ pientuotanto)

yht. 915 htm2

toimitila 360 htm2

- Toimisto-, työ- ja vastaanottotiloja huoneesta isompaan tarpeiden mukaan.
- Vuokrattavaa tilaa yhteensä 915 m<sup>2</sup> tilat 170 - 360 m<sup>2</sup>





# 4. kerros

- Ylimmäisessä kerroksessa lasikatteinen kattoterassi.
- Vuokrattavaa tilaa 360 m<sup>2</sup>



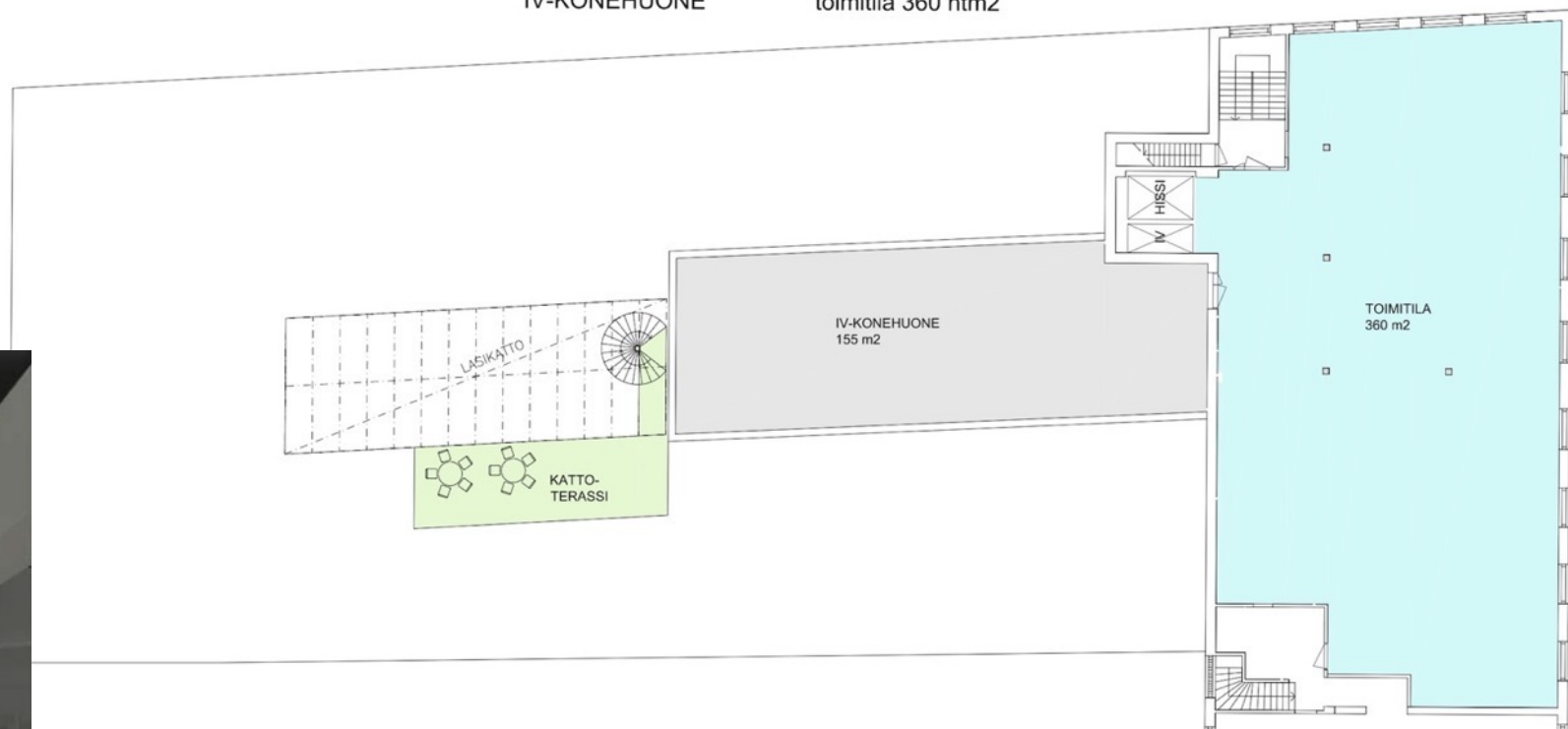
## 4.kerros

lasikatteisen tilan yläosa

kattoterassi

IV-KONEHUONE

toimitila 360 htm2





# Tule ja täytä tila!

[sammon8.fi](https://sammon8.fi)

**Spatium Toimitilat Oy**  
Miika Laakso  
[miika.laakso@spatium.fi](mailto:miika.laakso@spatium.fi)  
+358 40 547 7160